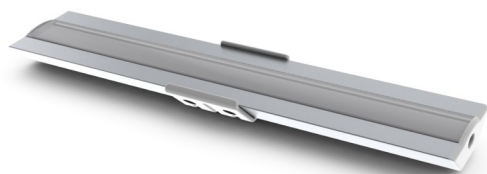


Lampada angolare con 240 led al metro, soluzione che rende totalmente uniforme l'illuminazione, eliminando lo sgradevole effetto puntiforme classico dei profili a LED.



Realizzato in alluminio anodizzato con coperture in policarbonato resistenti ai raggi UV con diverse finiture, trasparente, satinato, semi-satinato.

Possibilità di fornirla con protezione IP68, grazie ad una resina studiata per l'utilizzo sui nostri LED con un grado di trasparenza superiore all'98%.

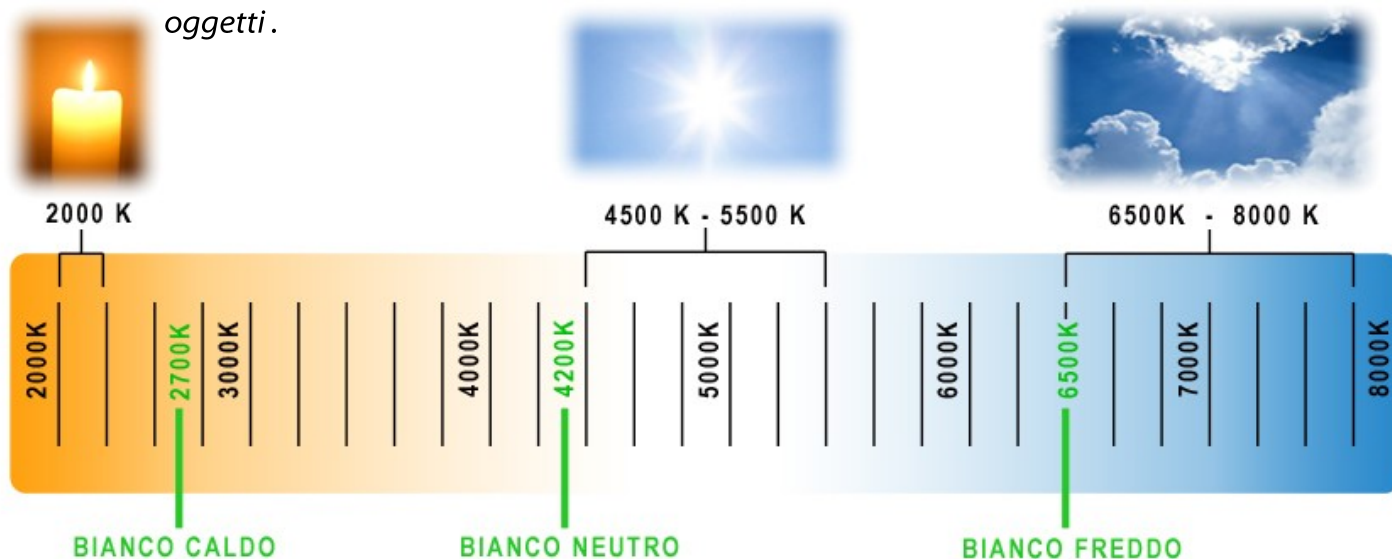
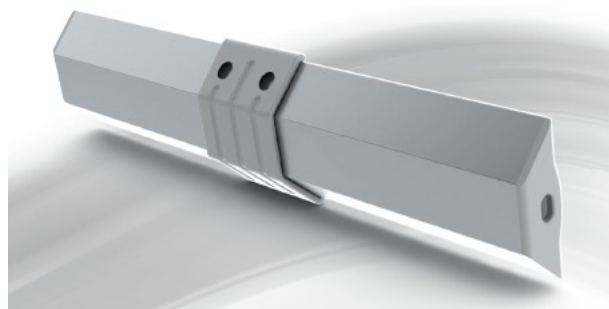
APPLICAZIONI

- *Lampade di lettura per testate dei letti in hotel*
- *Illuminazione d'ambiente in corridoi, disimpegni, rampe scale, in controsoffittature e pareti di ogni materiale.*
- *Espositori e vetrine per negozi e boutique*
- *Illuminazione reception e sale d'attesa, centri benessere, SPA...*
- *Installazione in esterno per giardini, gazzebi, porticati*
- *Per l'industria del mobile in cassetti e armadi come luce di cortesia, incassato nelle mensole per creare effetti luminosi, nelle cucine come sostituto alla classica illuminazione.*



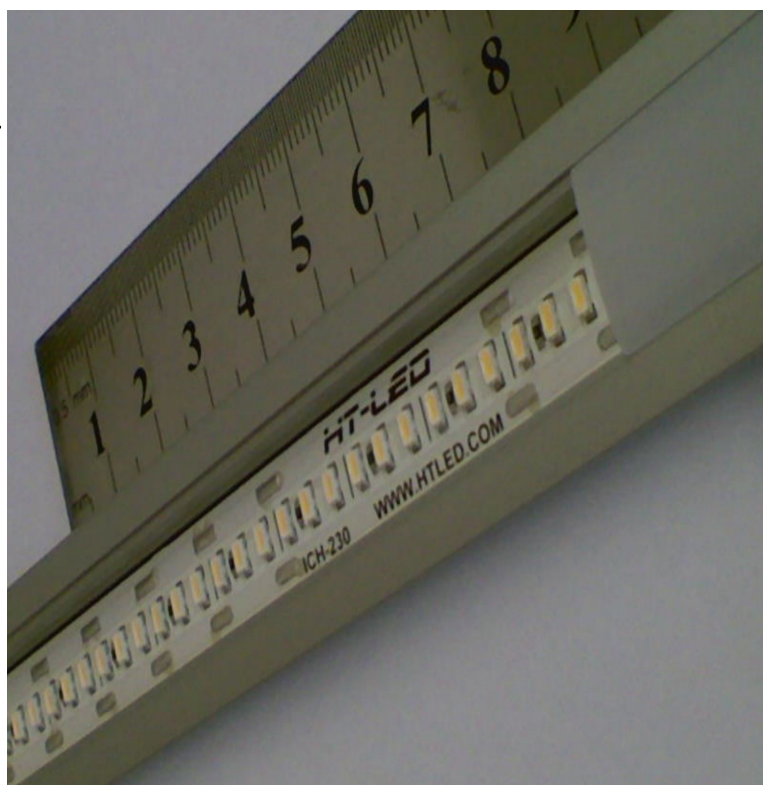
ALTO INDICE DI RESA CROMATICA

Lampada con led di tre differenti tonalità di bianco, (2700K, 4200K, 6500K) tutte con indice di resa cromatica superiore a 85, per esaltare i colori dei vostri spazi ed oggetti.




240 LED AL METRO

L'altissima quantità di LED utilizzata elimina totalmente l'effetto puntiforme, classico dei profili presenti sul mercato, una luce uniforme e di forte intensità per illuminare i vostri spazi.



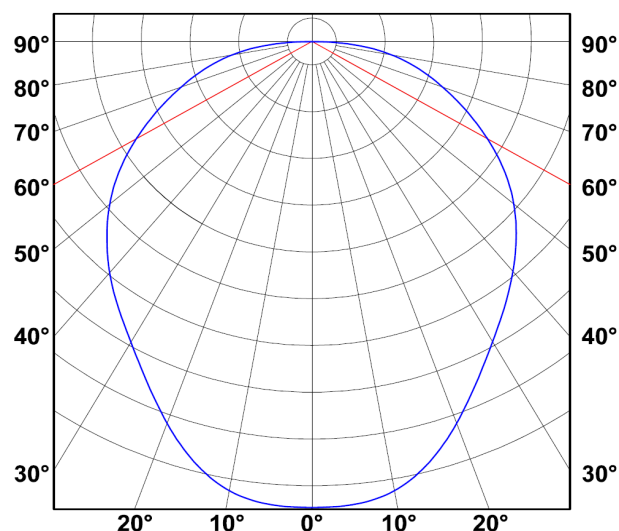
CONFRONTO FRA LE SORGENTI LUMINOSE

LUMINOSITA' E CONSUMI				
TIPOLOGIA DI LAMPADA	HT-LED CRN 1 mt	NEON T8	DICROICA 120°	RISPARMIO ENERGETICO
1600 LUMEN	12 VDC 18 W	220 Vac 30 W	12 Vac 50 W	220 Vac 25 W

RISPARMIO ENERGETICO

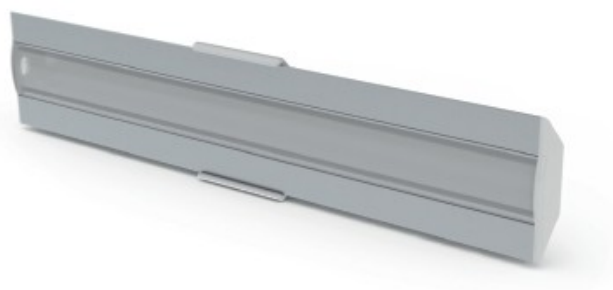


DISTRIBUZIONE LUMINOSA



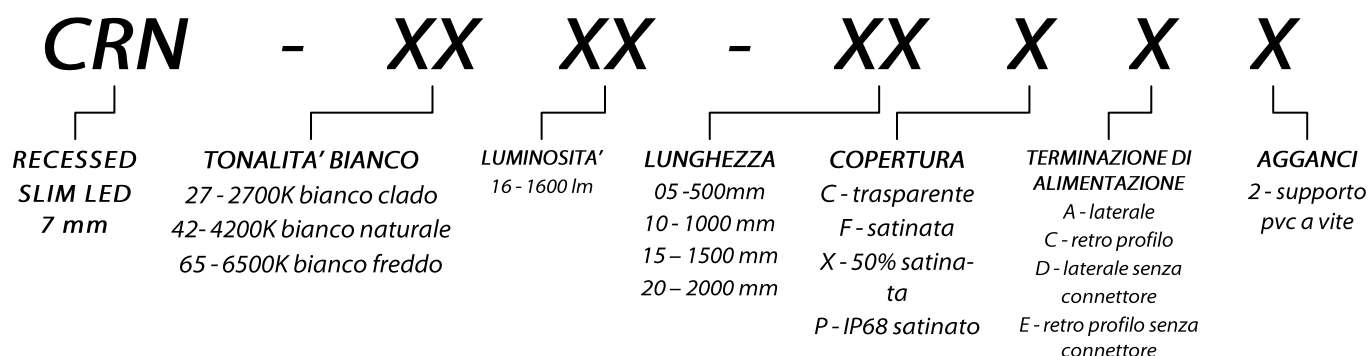
LAMPADA ANGOLARE

adattabile alle più vaste esigenze, con una forma progettata per renderla compatta e di facile installazione anche in spazi ridotti.



POSSIBILI SOLUZIONI DI FORNITURA

- Lunghezze standard : 50 cm—1 mt—1,5 mt—2 mt
- Lunghezze a disegno del cliente: da 25 cm a 2 mt
- Tonalità del bianco : bianco caldo 2700K— bianco naturale 4200K bianco freddo 6500K
- Flusso luminoso al mt: 1600lm
- Copertura policarbonato: trasparente - semi satinata - satinata
- Uscita cavi di alimentazione: laterale o posteriore con o senza connettore 50cm
- Sistema di aggancio con supporto in pvc a vite

CODIFICA PER L'ORDINAZIONE**ESEMPI DI CODICI VALIDI PER L'ORDINAZIONE****CRN-2716-15FA2**

Lampada CORNER LED
Tonalità bianco 2700K
Potenza luminosa 1600 lumen
Lunghezza profilo 1500mm
Copertura satinata
Cavo di alimentazione laterale con connettore
Supporto di montaggio in pvc a vite

RSL7-6508-10CC1

Lampada CORNER LED
Tonalità bianco 6500K
Potenza luminosa 800 lumen
Lunghezza profilo 1000mm
Copertura trasparente
Cavo di alimentazione retro profilo con connettore
Supporto di montaggio in pvc a vite

RSL7-4216-20XE2

Lampada CORNER LED
Tonalità bianco 4200K
Potenza luminosa 1600 lumen
Lunghezza profilo 2000mm
Copertura semisatinata
Cavo di alimentazione retro profilo senza connettore
Supporto di montaggio in pvc a vite