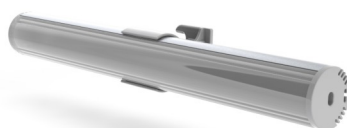
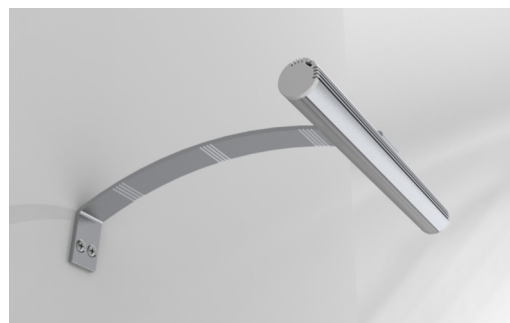


ROUND LED 30cm / 60cm



L'alta efficienza dei nostri dispositivi riducono il consumo energetico garantendo alte prestazioni di luminosità.

Lampada da parete con diverse possibilità di attacco. Disponibile in due lunghezze standard da 30 e 60 cm (a richiesta si possono raggiungere anche lunghezze superiori)

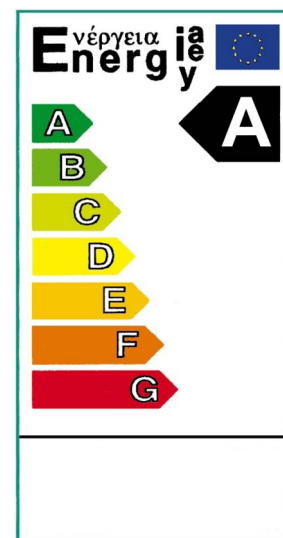
Il diffusore in PMMA è stato progettato per rendere uniforme l'illuminazioni di quadri e opere d'arte.

APPLICAZIONI

- Illuminazione opere d'arte
- Bar e ristoranti
- Illuminazione di ambienti
- Negozi e centri commerciali
- Aree espositive
- Edifici pubblici ed uffici
- Bar, ristoranti, club
- Gallerie d'arte
- Atelier
- Alberghi e strutture ricettive

CARATTERISTICHE

- ECO-COMPATIBILE
- Bassa emissione di calore
- Lunga vita della sorgente luminosa
- NO UV, IR, mercurio e nessun altro materiale dannoso per l'ambiente
- Nessun flickering e interferenza RF
- Basso consumo energetico
- Robusto e leggero
- Assenza di vetro e parti fragili

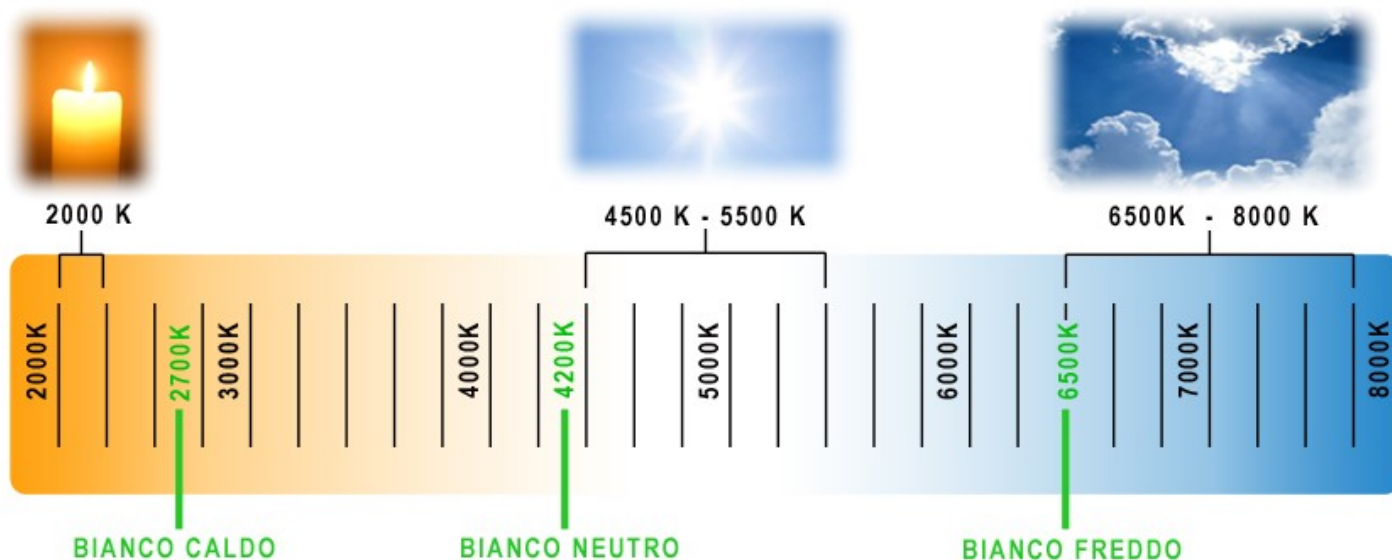


DISPONIBILE IN TRE TONALITA' DI BIANCO

CALDO 2700K-3500K

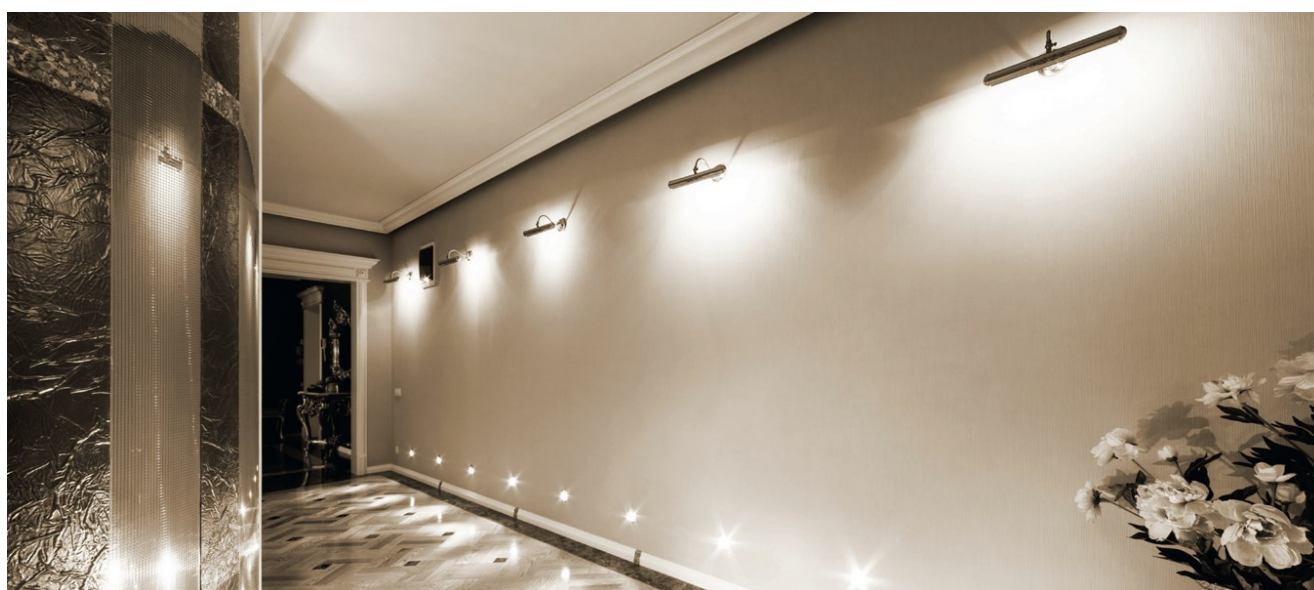
NEUTRO 3700K-4500K

FREDDO 5300K-7000K



PARAMETRI FUNZIONALI	VALORI
Umidità	85% max
Temperatura di stoccaggio	-15° - 50°C
Temperatura d'esercizio	-15° - 50°C
Temperatura superficiale	< 50°C

PARAMETRI FUNZIONALI	VALORI
Alimentazione	350 mA
Fattore di Potenza	> 0,9
Consumo	20W
Efficienza < 90%	> 70.000 ore



ATTACCO BRACCIO LUNGO



Direzionata verso l'alto, questa lampada offre un'illuminazione perfetta per esaltare soffitti a volte, archi, affreschi a soffitto.

Grazie alla sua versatilità è possibile direzionare il fascio luminoso verso la parete sottostante per illuminare quadri e opere d'arte.



ATTACCO BRACCIO CORTO / ATTACCO A SONODO



Attacco per creare un'atmosfera luminosa sulla parete, esaltando le finiture dei materiali utilizzati.

*Attacco a snodo per la massima libertà di direzionare la luce.
Realizzato in Nylon per garantirne la durata nel tempo.*



POSSIBILI SOLUZIONI DI FORNITURA

- Lunghezze standard : 250 mm - 500mm
- Lunghezze a disegno del cliente: da 25cm a 2mt
- Tonalità del bianco : bianco caldo 2700K - bianco naturale 4200K - bianco freddo 6500K
- Flusso luminoso al mt: 1600lm
- Copertura policarbonato: trasparente - semi satinata - satinata - OTTICA 30°
- Uscita cavi di alimentazione: posteriore
- Sistema di aggancio in alluminio - snodo Nylon

CODIFICA PER L'ORDINAZIONE