

## WALL LED



*L'alta efficienza delle nostre lampade riducono il consumo energetico garantendo alte prestazioni di luminosità.*

*Lampada da incasso a muro per illuminare uniformemente le vie di passaggio. Garantisce una illuminazione di sicurezza/cortesìa di cinema, teatri, Hotel.*

*Fornito su specifica del cliente per lunghezza, colore dei LED, sistemi di controllo come DMX, DALI o protocolli proprietari.*

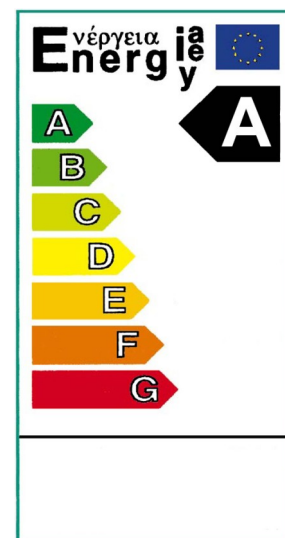
*Possibile realizzazione con grado IP68 per utilizzo in esterno.*

### APPLICAZIONI

- Giardini
- Teatri
- Sale cinematografiche
- Negozi e centri commerciali
- Aree espositive
- Edifici pubblici ed uffici
- Bar, ristoranti, club
- Piscine
- Alberghi e strutture ricettive
- Teatri all'aperto
- Giardini

### CARATTERISTICHE

- ECO-COMPATIBILE
- Bassa emissione di calore
- Lunga vita della sorgente luminosa
- NO UV, IR, mercurio e nessun altro materiale dannoso per l'ambiente
- Nessun flickering e interferenza RF
- Basso consumo energetico
- Robusto e leggero
- Assenza di vetro e parti fragili

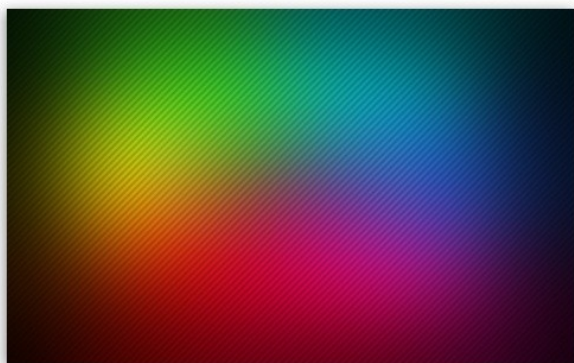
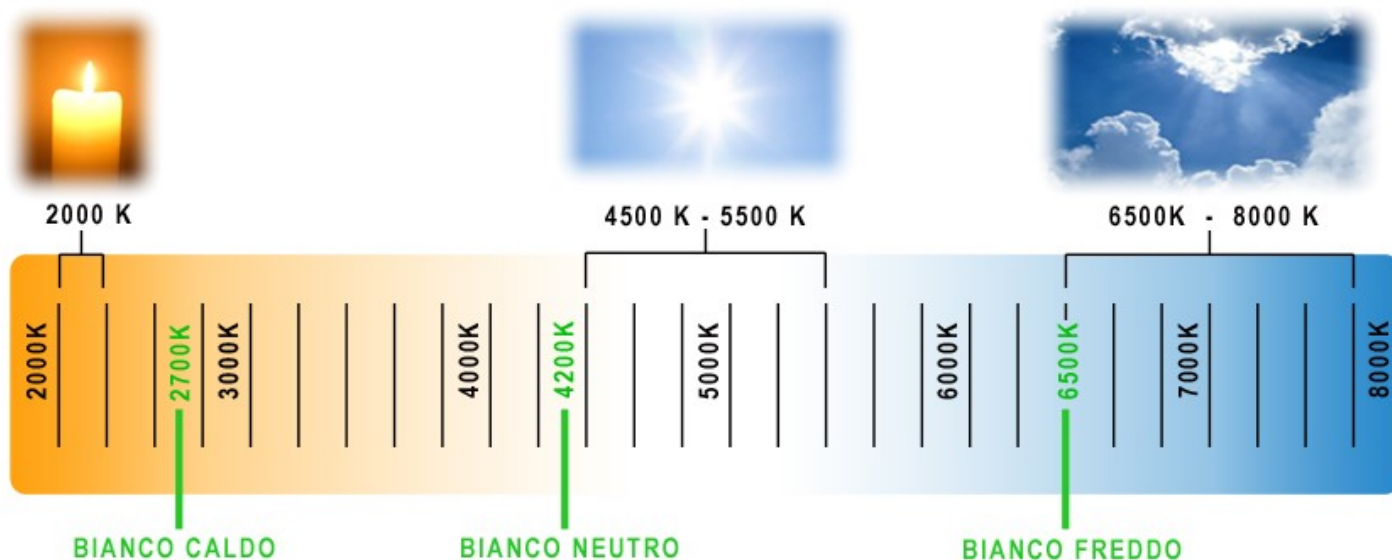


## DISPONIBILE IN TRE TONALITA' DI BIANCO

CALDO 2700K-3500K

NEUTRO 3700K-4500K

FREDDO 5300K-7000K



*Versione in RGB o monocolori su specifica del cliente.*

*Possibilità di controlli come DMX, DALI o protocolli proprietari per la gestione della colore o della luminosità, anche nelle versioni bianche*

PARAMETRI FUNZIONALI	VALORI
Umidità	85% max
Temperatura di stoccaggio	-15° - 50°C
Temperatura d'esercizio	-15° - 50°C
Temperatura superficiale	< 50°C

PARAMETRI FUNZIONALI	VALORI
Alimentazione	350 mA
Fattore di Potenza	> 0,9
Consumo	
Efficienza < 90%	> 70.000 ore

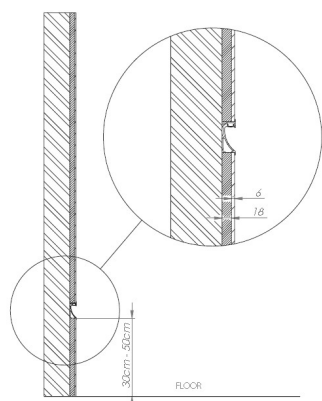
## POSSIBILI SOLUZIONI DI FORNITURA

- Lunghezze A DISEGNO DEL CLIENTE
- Tonalità del bianco : bianco caldo 2700K - bianco naturale 4200K - bianco freddo 6500K
- Versione RGB multicolore
- Versione monocolor
- Flusso luminoso al mt: 1600lm
- Copertura policarbonato: trasparente - semi satinata - satinata
- Uscita cavi di alimentazione: posteriore con connettore o senza 50cm

## CODIFICA PER L'ORDINAZIONE

<b>WLL</b>	-	<b>XX</b>	<b>XX</b>	-	<b>XXX</b>	<b>X</b>	<b>X</b>
<b>ROUND LED</b>		<b>TONALITA' BIANCO</b> 27 - 2700K bianco caldo 42 - 4200K bianco naturale 65 - 6500K bianco freddo MC - LED RGB multicolore R / G / B - Rosso / Verde / Blu	<b>LUMINOSITA'</b> 16 - 1600 lm		<b>LUNGHEZZA</b> <b>ESEMPI:</b> 050 - 50 cm 080 - 80 cm 100 - 1 mt 200 - 2 mt	<b>COPERTURA</b> C - trasparente F - satinata X - 50% satinata P - IP68 satinato	<b>TERMINAZIONE DI ALIMENTAZIONE</b> C - retro profilo E - retro profilo senza connettore

INSTALLATION OPTION No. 1



*Installazione vicina al pavimento per illuminare il passaggio garantendo la sicurezza. Possibilità di fissaggio sia su pareti in cartongesso che muratura.*

*Installazione ad altezza superiore per creare suggestivi effetti luminosi sulle pareti dell'edificio.*

INSTALLATION OPTION No. 2

