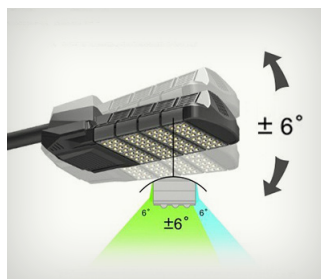


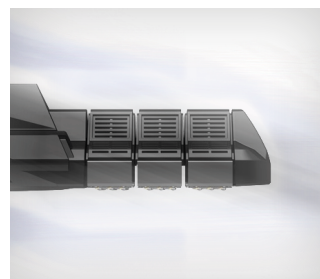


ARMATURA STRADALE CON OTTICHE REGOLABILI LED ST60
 Street Light LED 60W è un'armatura stradale di nuova generazione. La struttura in alluminio anodizzato garantisce la massima protezione contro la corrosione degli agenti atmosferici anche in ambienti marini. L'armatura è totalmente modulare e regolabile, questo sistema brevettato offre la possibilità di regolare l'inclinazione di ogni singolo modulo per ottenere un'illuminazione uniforme nel rispetto delle normative comunitarie. La struttura in alluminio è sovrastata da moduli realizzati con il copolimero ASA (acrilonitrile-stirene-acrilato) resistente alle alte temperature, anti invecchiamento e resistente ai raggi UV, il miglior materiale per l'uso all'esterno. Il design di queste cover è stata progettata per resistere a venti con velocità di 35 m/s, la forma aerodinamica garantisce all'armatura stabilità e resistenza. Con un grado di protezione IP65 l'armatura è protetta da qualsiasi infiltrazione di acqua o polvere così come tutte le parti sensibili. I singoli moduli sono composti da 24 LED ad alta luminosità montati su MCPCB per assicurare un trasporto del calore immediato. Vengono poi posizionate le ottiche in metacrilato su modulo unico, utilizzando un gel siliconico per garantirne la tenuta IP65.

Doppia regolazione sia su ogni singolo modulo che sulla struttura completa per assicurare la corretta distribuzione luminosa



Il design della cover è stato progettato per resistere a venti di oltre 35 m/s equivalenti a uragani di categoria 12 senza presentare deformazioni o rotture.



Il grado di protezione IP65 direttamente sulle ottiche di regolazione del fascio luminoso elimina la problematica dell'appannamento.



Cover realizzata con tecnopolimero ASA resistente agli agenti atmosferici, sbalzi termici e raggi UV. Il miglior tecnopolimero del settore automotive per usi esterni



Copyright © 2014

Ital Dec-Or S.r.l. - All right reserved.
 Ht-LED are registered trademarks of Ital Dec-Or S.r.l.
 The informations in this document is subject to change without notice.

General

Name: Street Light LED ST60
 P/N: HT-8-805-00060
 Materials: Aluminum + ASA

Electrical

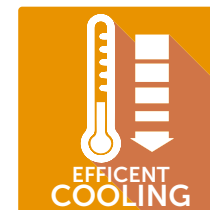
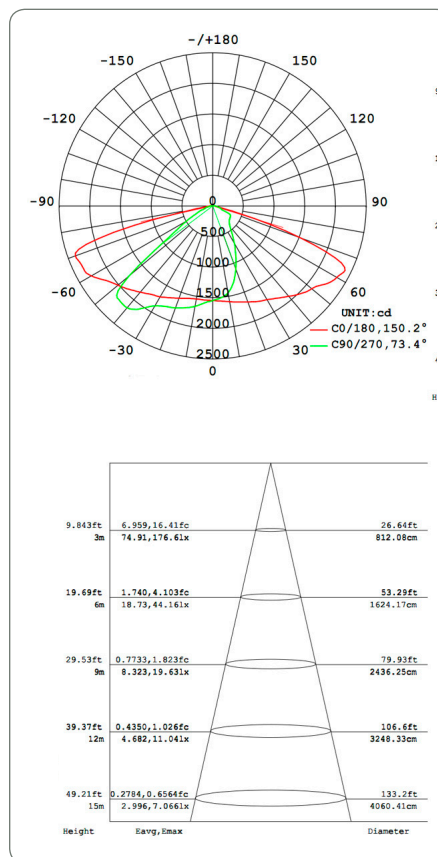
Power driver: Built-in independent 60W constant-current power driver
 Power: 60W
 Input voltage: 100-277V
 Input current: 0.23-0.71A
 PFC: >0.95
 Efficiency: 92% typical

Optical

LEDs: 48 Cree XPE/XPG LEDs (2 module x 24 LEDs)
 Flux: 6.000lm typical
 CCT: 5500K / 6500K or custom
 CRI: 70 / 80
 Optical efficacy: 100lm/W, typical

Physical

Size: 489 x 315 x 204 mm
 Pole interface: D. 60mm
 Temperature: -20-+60°C (operating), -40-+85°C (storage)
 Weight: 5.2kg
 IP rating: IP65
 Standard: CE, FCC, RoHS
 Lifespan: 50,000 hours
 Warrantee: 5 years



La ribattitura delle heatpipe al dissipatore, garantiscono un rapido trasferimento del calore verso le alette di raffreddamento.



Facile da installare e comodo per la manutenzione.



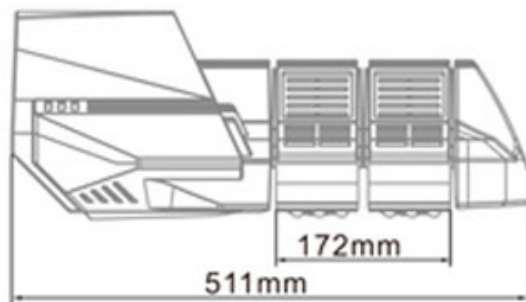
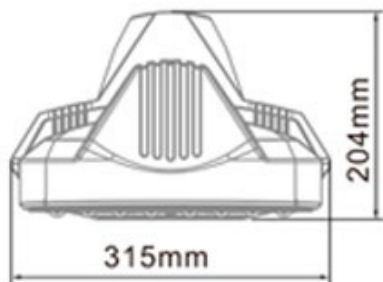
Previene infiltrazioni di polvere e acqua.



Aspetto moderno con il design concentrato sul dissipatore di calore coperto da brevetto.

Copyright © 2014

Ital Dec-Or S.r.l. - All right reserved.
 Ht-LED are registered trademarks of Ital Dec-Or S.r.l.
 The informations in this document is subject to change without notice.

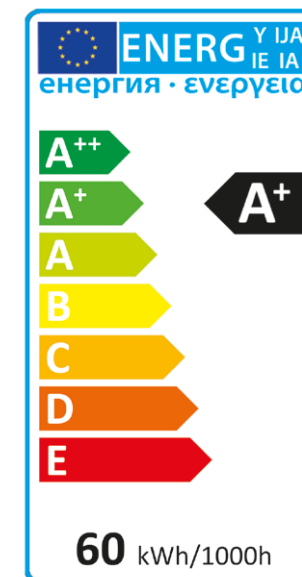


SICUREZZA FOTOBIOLOGICA

La classificazione di sicurezza dei led utilizzati è conforme alla direttiva europea e alle specifiche della normativa IEC EN62471: Photobiological Safety of Lamps and Lamp System.

I led utilizzati sono classificati nella classe di rischio 1 (basso rischio) quando operano al di sotto o alla massima corrente consentita.

Non osservare direttamente le sorgenti LED senza l'uso di appropriati sistemi di protezione.



Copyright © 2014

Ital Dec-Or S.r.l. - All right reserved.
Ht-LED are registered trademarks of Ital Dec-Or S.r.l.
The informations in this document is subject to change without notice.